

Xpat Range

Voorwoord

Xpat Range is een klein en handig programmaatje dat je toelaat in een door u bepaalde groep en via een door u bepaalde server de message id's op te halen per datum.

In mensentaal wil dit zeggen dat je via dit programma en met een newsreader die dit ondersteunt (bv xnews) een post kunt zoeken (via xpat) die tussen twee data valt of vanaf een bepaalde datum.

Dit zal je xpat aanzienlijk versnellen, het is echter ook een oplossing voor een xpat in de mega-grote groepen waar een xpat weleens durft een time out te krijgen.

Navigatie

[Installatie](#)

[Hoofdscherm en ophalen header-IDs](#)

[Gebruik van de Header-IDs in een Xpat](#)

Installatie

Xpat Range 1.2.1 kun je [hier](#) downloaden.

De website van de maker van het programma en (nog) een handleiding vind je hier : <http://www.degelink.com/software.php?id=2>

De installatie is vanzelfsprekend en wordt hier niet uitgelegd.

[↑Top↑](#)

Hoofdscherm en ophalen header-ID's

Je start met een blanco hoofdscherm.

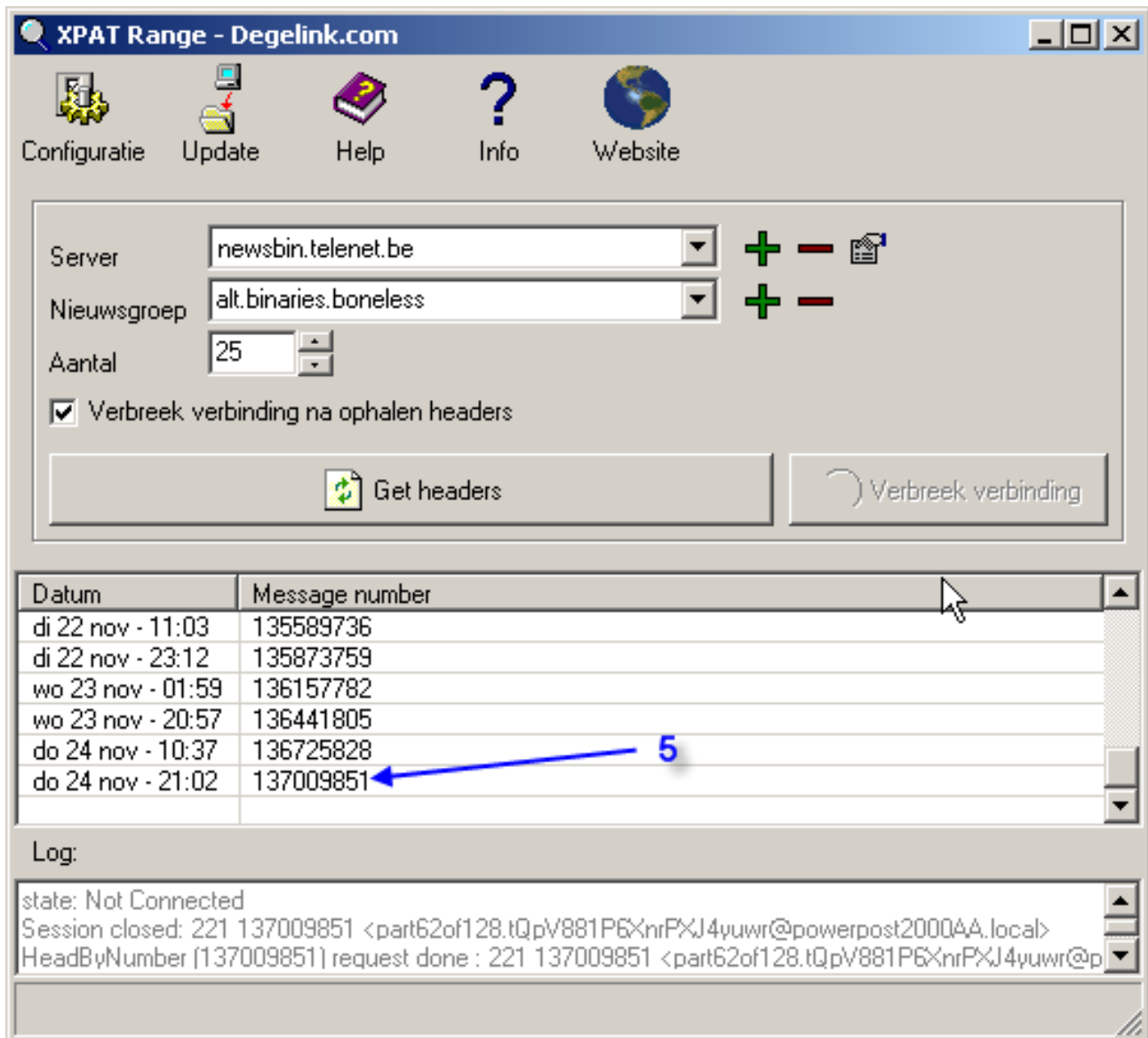
fn9mm

1 : We beginnen met het invullen van een server (bv : newsbin.telenet.be).

Je kan meerdere servers invullen, let erop dat een xpat range op de ene server niet noodzakelijk hetzelfde resultaat zal geven als op een andere server.

2 : Vul de groep in waarvan je de headers en data wil ophalen.

3 : Klik op Get Headers. In het onderste venster **4** zie je een groepering van headers met een datum in . Zie onder :



Als je dubbelklikt op een message-id (5) , kopieer je die automatisch naar je klembord en kun je direct plakken (CTRL+V) in je newsreader.

Tot zover de opzoeking.

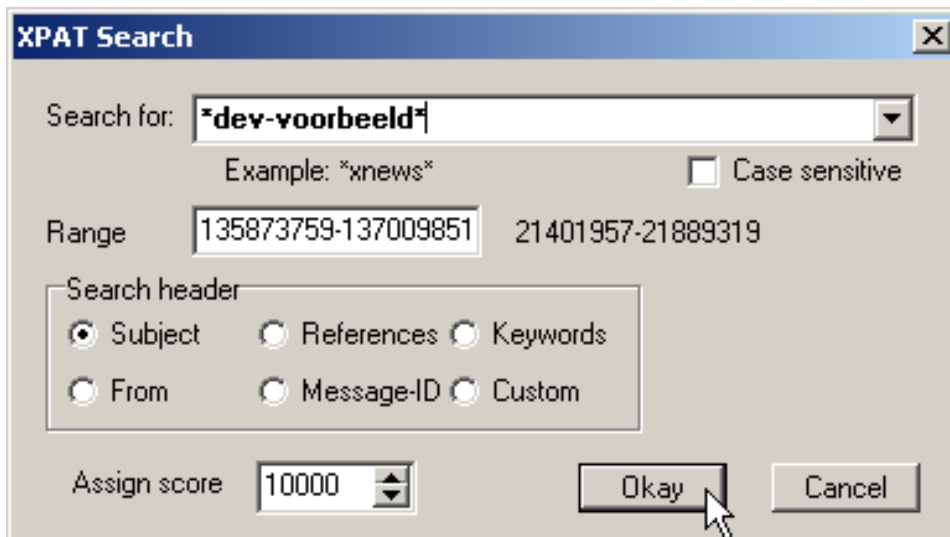


Gebruik van de Header-ID's in een Xpat

Zoeken tussen twee Message-ID's (=zoeken tussen twee data)

Stel dat je een post zoekt die gepost is op 23 nov, dan zoek je tussen 22 nov (135873759) en 24 nov (137009851)

We zullen de message-id's van de datum ervoor en erna kopiëren naar onze xpat search (hieronder geïllustreerd in xnews)



XPAT Search

Search for: Example: *xnews* Case sensitive

Range

Search header

Subject References Keywords
 From Message-ID Custom

Assign score

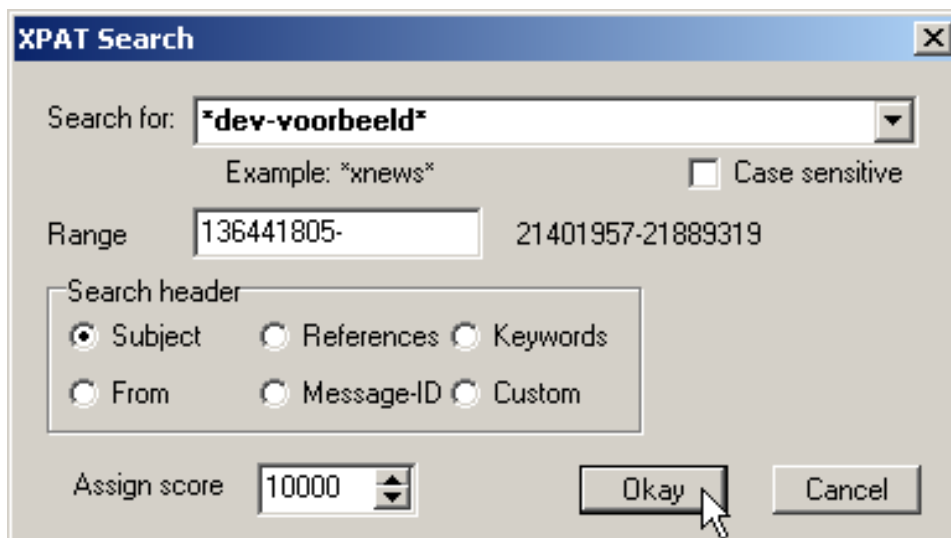
De Xpat zelf of deel van de naam waarop je zoekt blijft natuurlijk zoals anders, wat je bijvoegt is en range (135873759-137009851), waardoor Xnews enkel tussen die headers zal zoeken naar *dev-voorbeeld*.

Zoeken vanaf een bepaalde Message-ID (=zoeken vanaf een bepaalde datum)

Stel dat je een post zoekt van 24 nov.

Dan zoek je vanaf een bepaalde datum zonder einddatum, in dit geval vanaf (de laatste message ID) 23 nov dus. (136441805)

In je newsreader vul je geen eind-message-id in.



XPAT Search

Search for: Example: *xnews* Case sensitive

Range

Search header

Subject References Keywords
 From Message-ID Custom

Assign score

[↑Top↑](#)